

El Gran Censo de Polinizadores en el Sureste



Conteo de Insectos y Guia de Identificacion

GREAT SOUTHEAST



Pollinator Census

Gracias por ser parte de la conservación de polinizadores de el Sureste al ayudarnos a documentar nuestras poblaciones de polinizadores.

Instrucciones de Conteo:

- Elija una planta polinizadora favorita para contar. Puede ser cualquier planta en flor que muestre actividad de insectos.
- Cuente y categorice los insectos que se posan en su planta. Cuente durante 15 minutos. Las categorías de insectos son:
 - Abejorros
 - Abejas Melíferas
 - Abejas pequeñas
 - Abejas Carpinteras
 - Avispas
 - Moscas
 - Mariposas/Polillas
 - Otros Insectos
- Hay una hoja de conteo de insectos al final de este folleto para facilitarle el proceso.
- Envié sus conteos a través del sitio web (<https://GGaPC.org>). (No tenemos la capacidad de aceptar formularios en papel enviados por correo).
- Publique fotos de sus conteos divirtiéndose, fotos de sus jardines o cualquier cosa que usted crea que sería de interés para el grupo en la página de Facebook del Censo de polinizadores de Georgia.
- Becky Griffin es la coordinadora del proyecto y está disponible por correo electrónico en beckygri@uga.edu si tiene alguna pregunta.
- Sugerencia para contar: la cámara de su teléfono celular funciona como una gran lupa.
- Las próximas páginas son ejemplos de los insectos que puedes ver. Utilícelos como sus guías.

Tienes Preguntas sobre el conteo?
Contacta a Becky Griffin al beckygri@uga.edu.



Abeja Carpintera

Abejas Carpinteras

(16 – 22 milímetros-mm)

- Cuerpo oscuro y rallas amarillas y negro
- Muchos bellos en la cabeza y el tórax
- Sin bellos en el abdomen
- Cabeza ancha, cuerpo grueso
Los machos tienen coloración amarilla a blanca en la cara, las hembras todo negro en la cara.



Abeja Carpintera – Abdomen sin bellos

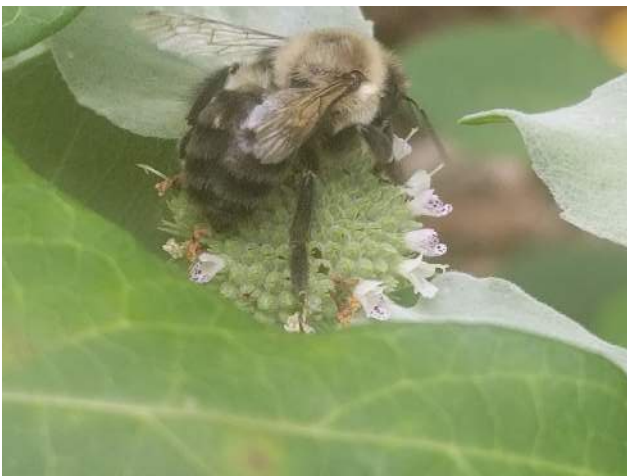


Abejorro

Abejorro

(10 – 19 milímetros-mm)

- Cuerpo negro cubierto de pelo denso amarillo y negro
- Abeja grande y cabeza pequeña
- Tórax and abdomen grandes
- Abdomen velludo



Abejorro – Abdomen con muchos bellos



Abeja Carpintera y un abejorro

Photo credit: Bodie Pennisi, UGA Extension

Esta foto ilustra las diferencias entre la abeja carpintera y un abejorro. La abeja carpintera es un "camión mack", mientras que el abejorro es más una "camioneta".



Abeja Melífera

Abeja Melífera

(12 – 15 milímetros-mm)

- Rayas marrones o negras en el cuerpo
 - El cabello castaño dorado cubre el abdomen
-



Abejorro y una abeja melífera

Esta foto muestra una abeja melífera y un abejorro juntos. Los dos son fácilmente distinguibles.



Abeja verde metalizado

Abejas Pequeñas
(Cualquier abeja mas pequeña que las abejas melíferas)

Incluya:

- Abejas corta hojas
- Abejas sudadoras
- Y Otras

- Note: Esté atento al brillo metálico de las abejas del sudor de la familia *Halictidae*. Aunque estas abejas pueden ser pequeñas, el color metálico es fácil de detectar cuando el sol brilla sobre ellas.



Abeja Corta Hojas

Photo credit: David Cappaert, bugwood.org

Observe el abdomen con rayas oscuras de la abeja cortadora de hojas a continuación. Recuerde que si puede echar un vistazo a la parte inferior del abdomen, la abeja llevará el polen allí en la escopa peluda..





Abeja pequeña una flor cosmos



Abeja Pequeña en un aster



Abeja pequeña en una menta montañesa



Avispa Alfarera



Avispa de papel



Avispa Negra

Avispa

(13 - 25 mm)

Puede Incluir:

- Avispa Alfarera
 - Avispa de papel
 - Y otros
-

Generalmente no tienen bellos

Muchas tienen una cintura pequeña

No tienen bellos para llevar polen.

Patas largas y delgadas con espinas .



Mosca (nótese la ubicación de los ojos y no antena grande)



Photo credit: Sturgis McKeever, Georgia Southern University, Bugwood.org



Mosca en la flor

Moscas

(6 – 13 mm)

- Tienen dos alas en vez de cuatro como abejas y avispas
- Ojos son grandes y cubre gran parte del cuerpo
- Antenas pequeñas

Note: Algunas moscas son imitadores de abejas. Tienen una coloración parecida a la de una abeja y visitan las flores. Los ojos grandes y la antena pequeña confirmarán que ves una

Comparing bees with flies

Bees	Flies
<ul style="list-style-type: none"> • Have four wings (they hook together as they fly) • Have prominent antennae • Have two large eyes and three smaller ones in between (ocelli) • Carry pollen in pollen baskets (corbicula) or scopa (on bottom of abdomen) • Are generally hairy 	<ul style="list-style-type: none"> • Have two wings • Have smaller antennae • Have two prominent eyes • Do not carry pollen • Are generally not very hairy • When not flying the wings are generally spread and not laying across their body.



Mariposa Patron

Mariposas y Polillas

Puede Incluir:

- Mariposa Patrón
 - M. Golfo Fritillaries
 - M. Monarca
 - M. Cola de Golondrina
 - Polilla común de la primavera
 - Y otros..
-



Mariposa del Golfo Fitilliari



Mariposa Monarca



Mariposa Tigre Oriental y cola de golondrina



Dama Escarabajo

Otros Insectos

Puede Incluir:

- Escarabajos
 - Libelulas
 - Crisopas
 - Otros..
-



Libelula

Foto por: Millard Griffin



Chinche Emboscador

Great Southeast Pollinator Census Observation Sheet
El Gran Censo de Polinizadores en el Sureste

Nombre del participante: _____ Email: _____

Dirección del jardín (para el mapa): _____ Condado _____

¿Que tamaño es su jardín? pequeño (< ¼ of de un acre) mediano (>1/4 of de un acre < 1 acre) o grande (>1 acre)

Fecha: _____

Hora al iniciar: _____

Temperatura: _____ °F

Condiciones de clima: soleado Parcialmente nublado Nublado Lluvioso

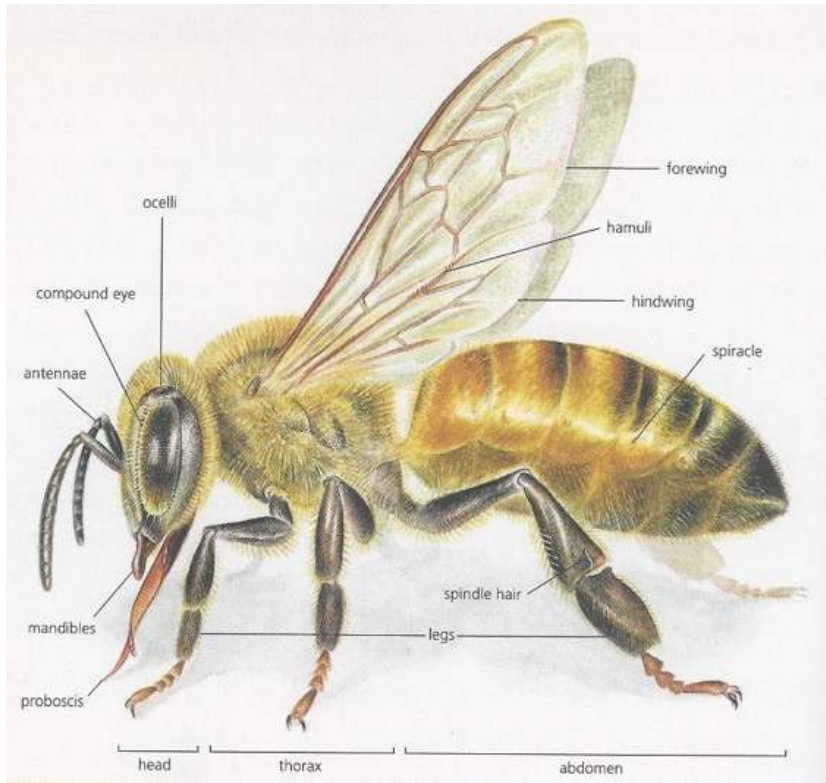
¿Sabe ud si hay alguna colmena en un radio de 5 millas? Si No No sabe

Nombre las plantas donde encontró el polinizador. Por favor provea en nombre común y el nombre científico si lo sabe: _____

Información del conteo:

Tipo de Insecto	Numero de aterrizajes de insectos en tu planta
Abeja Carpintera	
Abejorro	
Abeja Melífera	
Abejas Pequeñas	
Avispas	
Moscas	
Mariposas/Polillas	
Otros Insectos	

Visite <https://GSePC.org> para subir sus potos de conteo en este sitio. Cada conteo vale mucho asi que **MUCHAS GRACIAS!**



UNIVERSITY OF GEORGIA

EXTENSION

Center for Urban Agriculture